

## コレクション展 冬の旅、春の声

## [From Museum Collection] Winter Journey, Voice of Spring

同時開催の「白寿記念 堀文子展」にあわせ、旅と季節をキーワードに当館の所蔵作品をご紹介します。世界各地に取材して豊かな画業を展開した堀文子と同様、時に異郷を旅し、故郷を訪れ、さまざまな光景に目をとめたアーティストたちは、自然がおりなす生の息吹きや季節のうつろいをさまざまに表現してきました。油彩画、日本画、版画、彫刻から現代美術まで、冬から春に向かう葉山の静謐な空気とともに、展示室での小旅行をお楽しみください。

## ■同時開催「白寿記念 堀文子展」

ギャラリー・トークなどの関連企画については当館ウェブサイトで最新情報をお伝えしてまいります。

会期：2017年11月18日(土)－2018年3月25日(日)

会場：神奈川県立近代美術館 葉山

休館日：月曜日(1月8日、2月12日は開館)、年末年始(12月29日－1月3日)

開館時間：午前9時30分－午後5時(入館は午後4時30分まで)

観覧料：一般250(150)円／20歳未満・学生150(100)円／65歳以上100円／高校生100円

主催：神奈川県立近代美術館

\* ( )内は20名以上の団体料金です。

\* 「白寿記念 堀文子展」の観覧券で同日に限りコレクション展「冬の旅、春の声」もご覧いただけます。

\* 中学生以下と障害者手帳等をお持ちの方(および介助者原則1名)は無料です。

\* ファミリー・コミュニケーションの日(毎月第1日曜日：今回は12月3日、1月7日、2月4日、3月4日)は、18歳未満のお子様連れのご家族は割引料金(65歳以上の方を除く)でご覧いただけます。

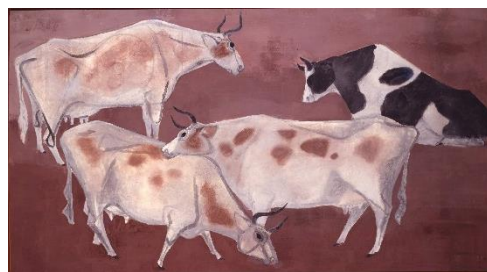
その他の割引につきましてはお問い合わせください。



1



2



3

## 広報画像とキャプション

1. 山本正道《遺跡の見える風景》1976年 ブロンズ 神奈川県立近代美術館蔵
2. 谷中安規《旅》(『方寸版画 幻想集』8) 1933年 木版、紙 神奈川県立近代美術館蔵
3. 吉岡堅二《乳牛》1938年 紙本着彩 神奈川県立近代美術館蔵

## 【お問合せ先】

〒240-0111 神奈川県三浦郡葉山町一色2208-1

Tel.046-875-2800 / Fax.046-875-2968

広報担当：鈴木、高原、土居 展覧会担当：三本松

メール info.kinbi.474@pref.kanagawa.jp

公式ツイッター @KanagawaMoMA

公式ウェブサイト <http://www.moma.pref.kanagawa.jp>