

村山知義《ヘルタ・ハインツェ像》1922/24年

新 収 蔵 作 品 展

New Acquisitions of 2013 & Drawings by KOIZUMI Junsaku

2014年 4月5日(土) — 6月22日(日)

併陳: 小泉淳作 デッサン展

休 館 日: 月曜日(ただし5月5日は開館)

開館時間: 午前9時30分—午後5時(入館は午後4時30分まで)

観 覧 料: 一般250(150)円、20歳未満と学生150(100)円、高校生100円、65歳以上100円

主 催: 神奈川県立近代美術館

* ()内は20名以上の団体料金です。

* 中学生以下、及び障害者手帳をお持ちの方は無料です。その他の割引につきましてはお問い合わせください。

● ファミリー・コミュニケーションの日: 毎月第一日曜日(今回は4月6日、5月4日、6月1日)は、18歳未満のお子様連れのご家族は、優待料金(65歳以上の方を除く)でご観覧いただけます。

● 無料開館日「国際博物館の日」: 5月18日(日)は、神奈川県立近代美術館で開催中の3つの展覧会を無料でご観覧いただけます。



The Museum of
Modern Art,
Kamakura &
Hayama

神奈川県立近代美術館

神奈川県立近代美術館 鎌倉別館

〒248-0005 神奈川県鎌倉市雪の下2-8-1 tel. 0467-22-7718 <http://www.moma.pref.kanagawa.jp>
The Museum of Modern Art, Kamakura Annex: 2-8-1 Yukinoshita, Kamakura, Kanagawa 248-0005

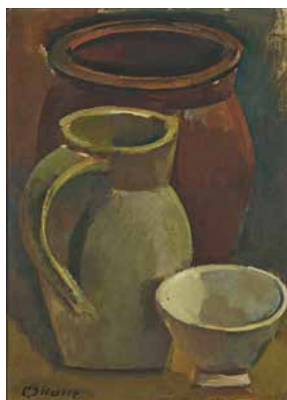
New Acquisitions of 2013 & Drawings by KOIZUMI Junsaku

2013(平成25)年度に所蔵された購入、寄贈、寄託作品を紹介いたします。購入作品としては、昨年秋に鎌倉館で開催された「加納光於展」を契機に収蔵されたカラー・インタリオによる《セルペンティナータ》や別館での展覧会がきっかけで収められたジゼル・ツェラン＝レトランジュの銅版画による詩画集『息の結晶』などが出品されます。寄贈では、まず村山知義の《ヘルタ・ハインツェ像》があげられます。1920年代に村山知義がドイツ留学中に制作した写実的肖像画の傑作として高く評価されている作品です。さらに、油彩画では、青山義雄の1920年代の作品で《家鴨の葬式》の習作が目を引きまします。作者が木下杢太郎に宛てた書簡で触れている作品の習作と考えられる貴重な作品です。ほかにも批評家で仏文学者の寺田透が所蔵していた鳥海青児の《ノートルダム》や井上長三郎の《静物》、《ドン・キホーテ》などが出品されます。彫刻では、浜田知明の《飄々》や木内克の《裸婦》、加えて棟方志功や斎藤清、吹田文明などの版画、ロートレックのポスター、加山又造の日本画など約70点を展示します。

また、今回寄贈された新収蔵作品から、1950年代から1980年代にかけて制作された小泉淳作(1924-2012)のデッサン約30点を特集展示いたします。小泉淳作は日本画家として知られていますが、今回は日本画の下図とは一味違った、個性的で骨太の人格が明確に表れたデッサンによる人物画や風景画を紹介いたします。



鳥海青児《ノートルダム》 1950年代

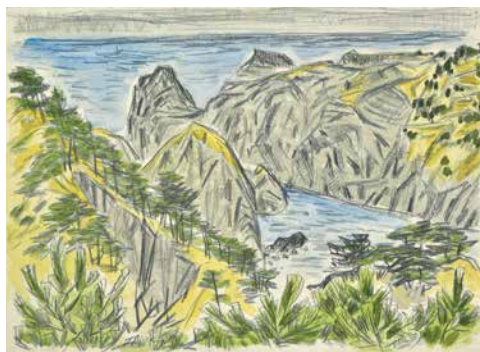


井上長三郎《静物》 1953年

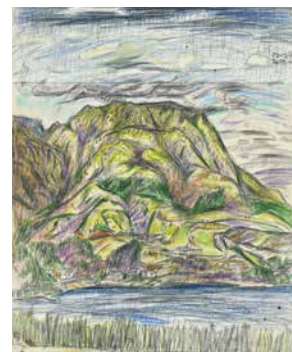


青山義雄《家鴨の葬式》の習作 1925年ころ

併陳:小泉淳作デッサン展



小泉淳作《南伊豆海岸》 1974年



小泉淳作《箱根駒ヶ岳》 1977年

学芸員によるギャラリートーク

4月26日(土)・6月8日(日)

*各日午後2時から、申込不要、無料

(ただし「新収蔵作品展 併陳・小泉淳作デッサン展」の観覧券が必要)

同時開催

神奈川県立近代美術館 鎌倉
tel. 0467-22-5000

一原有徳 1910-2010 版一無限の可能性
4月5日(土)―6月8日(日)

同時開催

神奈川県立近代美術館 葉山
tel. 046-875-2800

立ちのぼる生命 宮崎進展
4月5日(土)―6月29日(日)

〔鎌倉別館への交通案内〕

- 公共交通機関利用の場合：JR横須賀線・江ノ電「鎌倉」駅下車、徒歩約15分(鎌倉館から徒歩5分)
- 横浜横須賀道路利用の場合：朝比奈インターチェンジから鎌倉霊園を經由して鶴岡八幡宮前へ約4.5km

〔鎌倉館への交通案内〕

- 公共交通機関利用の場合：JR横須賀線・江ノ電「鎌倉」駅下車、徒歩約10分(鎌倉別館から徒歩5分)
- 横浜横須賀道路利用の場合：朝比奈インターチェンジから鎌倉霊園を經由して鶴岡八幡宮前へ約4km

神奈川県立近代美術館 鎌倉別館

〒248-0005 神奈川県鎌倉市雪の下2-8-1 tel. 0467-22-7718 <http://www.moma.pref.kanagawa.jp>
The Museum of Modern Art, Kamakura Annex : 2-8-1 Yukinoshita, Kamakura, Kanagawa 248-0005

