

湘南の 画家たち

Artists in Shonan

高橋由一、黒田清輝、岸田劉生、片岡球子など
湘南に描き、暮らした作家たちの仕事を
コレクションから紹介。



左上から [すべて当館蔵]
朝井閑右衛門《祭—お狐》1977年 油彩、カンヴァス
岸田劉生《初夏の麦畑と石垣》1920年 油彩、カンヴァス
児島善三郎《江之島風景》1936年頃 油彩、カンヴァス

2015年1月24日[土]—3月22日[日]

開館時間：午前9時30分—午後5時[入館は午後4時30分まで]

休館日：月曜日

主催：神奈川県立近代美術館

神奈川県立近代美術館 鎌倉
The Museum of Modern Art, Kamakura

同時
開催

幻想の系譜

ゴヤからクリンガーまで
The Genealogy of Fantasy: From Goya to Klinger



マックス・クリンガー《「ブラームス幻想」2 昔の愛；時の歯車》(ブラームス歌曲「昔の愛」作品72の1)1894年 エッチング、アクアティント、エンブレイヴィング、リトグラフ、紙 当館蔵

神奈川県立近代美術館 鎌倉別館
The Museum of Modern Art, Kamakura Annex



The Museum of
Modern Art,
Kamakura &
Hayama

神奈川県立近代美術館

湘南の 画家たち

Artists in Shonan

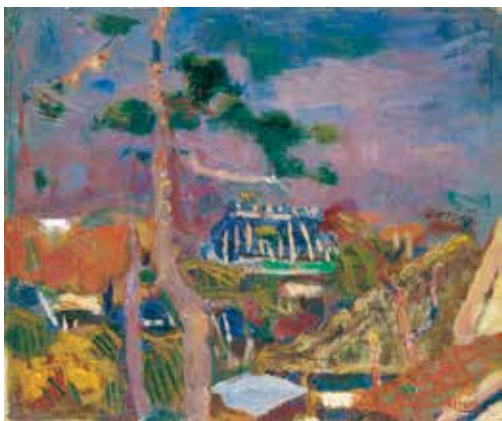
明治期に欧米から海水浴や保養の習慣が伝えられ、別荘地として独特の文化が生まれた相模湾一帯。大正期には岸田劉生や萬鉄五郎が療養生活を送り、若き日の鳥海青児や原精一へと創作の熱が受け継がれました。

富士や箱根の山々を望み、海の近い清新な風光は、黒田清輝や有島生馬、朝井閑右衛門など、この地に滞在あるいは居住した多くの作家を惹きつけ、今日までさまざまな創造の拠点となっています。旧居が記念館となっている鍋木清方や山口蓬春をはじめ、前田青邨や片岡球子など、日本画家が多く画室を構えたのも思い起こされることでしょう。

鎌倉と葉山に立ち、その文化的気風のもとで活動を重ねてきた当館のコレクションから、ゆかりの深い作家らが湘南を描いた作品や、湘南を制作の場とした画家たちの仕事を、近代洋画と日本画を中心に現代美術まで約70点で紹介。また、彫刻室を中心に湘南の彫刻家たちも小特集します。ぜひご高覧ください。



左上から 黒田清輝《逗子五景》[部分] 1898年頃 油彩、板/片岡球子《面構 等持院殿》1967年 着彩、カンヴァス/萬鉄五郎《茅ヶ崎・柳島》1924年頃 鉛筆、紙/青山義雄《茅ヶ崎風景》1965年 油彩、カンヴァス すべて当館蔵



【観覧料】

鎌倉館*:一般700[600]円、20歳未満と学生550[450]円、65歳以上350円、高校生100円
鎌倉別館のみ:一般250[150]円、20歳未満と学生150[100]円、65歳以上と高校生100円

*鎌倉館の観覧券で、当日に限り鎌倉別館の展覧会を無料でご覧いただけます。

- ・[]内は20名以上の団体料金です。
- ・中学生以下と障害者手帳をお持ちの方は無料です。その他の割引につきましてはお問い合わせください。

【ファミリー・コミュニケーションの日】

毎月第1日曜日[今回は2月1日、3月1日]は、18歳未満のお子様連れのご家族は優待料金[65歳以上の方を除く]でご観覧いただけます。

【学芸員によるギャラリートーク】

2月7日(土)、3月7日(土) 各日午後2時より
申込不要、参加無料[ただし本展観覧券が必要です]

【同時開催/鎌倉別館 Kamakura Annex】

幻想の系譜

ゴヤからクリンガーまで
The Genealogy of Fantasy: From Goya to Klinger



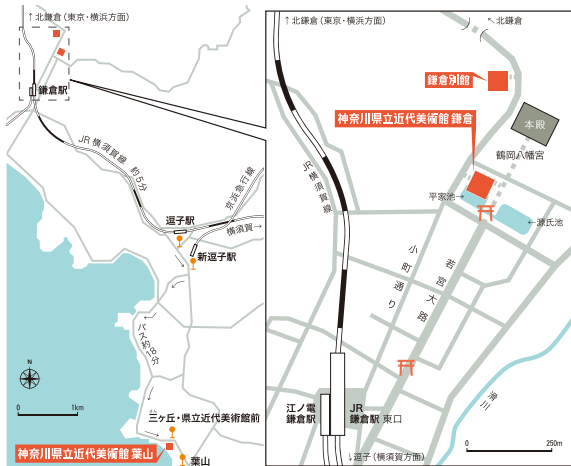
フランシスコ・デ・ゴヤ《「ロス・カプリチオス(気まぐれ)」43 理性の眠りは怪物を生む》1797-98年/1799年初版 エッチング、アquarell、紙 当館蔵

18世紀末から19世紀末の西洋版画コレクションによって、幻想芸術の流れを紹介いたします。フランス革命により従来の価値観が変化した近代ヨーロッパでは、現実世界の混乱、喪失を背景に、独自の想像世界へと向かう作家が現れます。理性や科学で解決できない、不可視なものへの狂熱は、美術のみならず、文学、音楽などさまざまな分野でも、互いに共鳴しながら豊かな表現を生み出しました。本展では、ゴヤからドラクロワ、ルドン、クリンガーを中心に、わたしたちの心に今なお、驚きや不安を駆りたてながら、計り知れない世界を垣間見せてくれる、「幻想」の魅力を探ります。

【学芸員によるギャラリートーク】

2月8日(日)、3月8日(日) 各日午後2時より
申込不要、参加無料[ただし本展観覧券が必要です]

[鎌倉館への交通案内]公共交通機関利用の場合:JR横須賀線・江ノ島電鉄線「鎌倉」駅下車、徒歩約10分/横浜横須賀道路利用の場合:朝比奈インターチェンジから鎌倉霊園を経由して鶴岡八幡宮前へ約4km
・鎌倉別館へは鎌倉館から県道21号線を北鎌倉方面へ徒歩約5分



神奈川県立近代美術館

The Museum of Modern Art,
Kamakura & Hayama

<http://www.moma.pref.kanagawa.jp>

鎌倉館 Kamakura | 〒248-0005 鎌倉市雪ノ下2-1-53 Tel.0467-22-5000
2-1-53 Yukinoshita, Kamakura, Kanagawa 248-0005

鎌倉別館 Kamakura Annex | 〒248-0005 鎌倉市雪ノ下2-8-1 Tel.0467-22-7718
2-8-1 Yukinoshita, Kamakura, Kanagawa 248-0005



【同時開催】神奈川県立近代美術館 葉山 Tel.046-875-2800

「金山康喜のパリ―1950年代の日本人画家たち」

2015年1月24日(土)―3月22日(日)

・「湘南の画家たち」展有料観覧券[65歳以上券、高校生券を除く]の半券を提示されると、同展の会期中に限り葉山館の展覧会を優待料金でご覧いただけます。