

片岡球子展

面構シリーズを中心として

Tamako Kataoka

The Tsuragamae Series and Other Paintings

2016年7月30日(土) - 9月25日(日)

休館日：月曜日（ただし9月19日は開館）

開館時間：午前9時30分 - 午後5時（入場は午後4時30分まで）

観覧料：一般600円(500円)、20歳未満と学生450円(350円)、65歳以上300円、高校生100円

*（）内は20名以上の団体料金です。

*中学生以下、障害者手帳をお持ちの方（および介助者原則1名）は無料です。その他の割引につきましてはお問い合わせください。

*ファミリー・コミュニケーションの日：毎月第1日曜日（今回は8月7日と9月4日）は、18歳未満のお子様連れのご家族は、割引料金（高校生、65歳以上の方を除く）でご覧いただけます。

神奈川県立近代美術館 鎌倉別館
The Museum of Modern Art, Kamakura Annex

〒248-0005 神奈川県鎌倉市雪ノ下2-8-1 Tel.0467-22-5000

2-8-1 Yukinoshita, Kamakura, Kanagawa 248-0005

<http://www.moma.pref.kanagawa.jp> 公式ツイッター @KanagawaMoMA

主催：神奈川県立近代美術館



片岡球子展

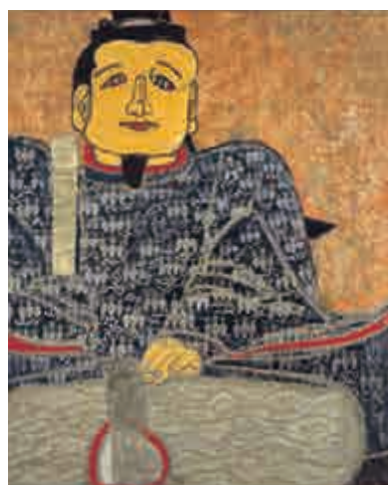
つらがまそ

面構シリーズを中心として

日本画家片岡球子(1905-2008)が亡くなって8年がたちました。1989年、文化勲章を受章し、歴史的にも名を残した片岡球子の評価は、戦後の日本画を刷新し、伝統を踏まえながらも、さらに現代的な日本画を作り上げたことにあります。1966年から着手した「面構」シリーズは、独自の解釈で武将や絵師といった歴史的な人物像を描きだした代表作です。

神奈川県立近代美術館と片岡球子との縁はとても深いものがあり、1979年に初の回顧展、2005年には100歳を記念する大規模な回顧展を開催しました。本展では所蔵作品から選りすぐりの約20点を展示いたします。

大高正人の設計により1984年に完成した鎌倉別館は、リニューアル・オープンを目指し準備を進めております。再評価の高まる大高建築の重厚で落ち着いた空間で、片岡球子の芸術をあらためて存分に鑑賞ください。



右上:《面構 葛飾北斎》1971年 紙本着彩(二曲一隻屏風) 当館蔵
 左上:《面構 足利尊氏》1966年 紙本着彩(額装) 当館蔵
 右下:《面構 国貞改め三代豊国》1976年 紙本着彩(四曲一隻屏風) 当館蔵
 左下:《海(鳴門)》1962年 麻布着彩(額装) 当館蔵

Tamako Kataoka

The Tsurugamae Series and Other Paintings

関連企画

担当学芸員によるギャラリー・トーク

日時: 7月30日(土)、9月11日(日)
 各日午後2時-2時30分
 *申込不要、無料(ただし本展の当日観覧券が必要です)

わくわく彫刻探検

学芸員と一緒に鎌倉別館の彫刻のある庭をめぐる。
 日時: 8月13日(土)、8月14日(日)
 各日午前11時-12時
 *対象: どなたでも(小学生以下は保護者同伴)
 *申込不要、無料

ミュージアム・トラバース

本展をみて、さらに周辺の文化施設や鎌倉の自然を学芸員と一緒にめぐり歩きます。
 日時: 8月11日(木・祝)午後1時-5時
 *対象: どなたでも(小学生以下は保護者同伴)
 *要申込、無料(ただし本展の当日観覧券が必要です)
 *定員先着10名
 *申込み先: ファックス 0467-23-2464
 または美術館ウェブサイトの「近代美術館への問合せ」フォームからお申込み下さい。

「わくわくゆったりマップ」プレゼント!

7月30日(土)〜8月31日(水)に鎌倉別館にご来館の18歳以下の方に、葉山館の彫刻作品がシールとマップになった「わくわくゆったりマップ」を差し上げます。(なくなり次第終了。休館日を除く。)
 *詳細内容は当館ウェブサイトをご覧ください。お電話・窓口でお問い合わせください。

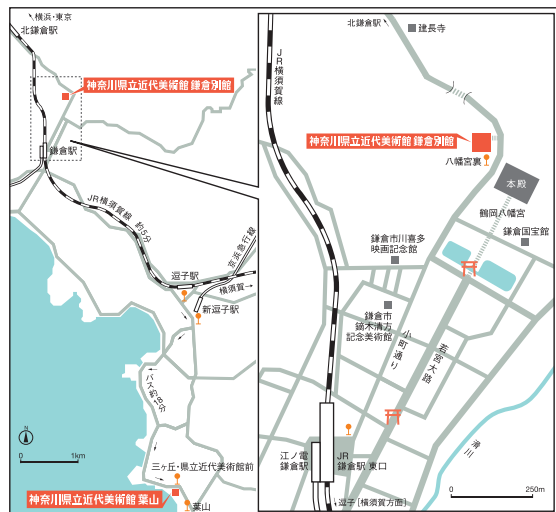
片岡球子 略年譜

1905(明治38)年1月5日 北海道札幌市に生まれる。
 1923(大正12)年 女子美術専門学校(現・女子美術大学)日本画科高等科に入学。
 1926(大正15・昭和元年) 横浜市大岡尋常高等小学校(現・横浜市立大岡小学校)の教諭となる。
 以後30年間教鞭をとりながら制作を続けた。
 第17回院展に初入選。
 第37回院展で大観賞を受け、院展同人となる。
 第8回日本国際美術展に《火山(浅間山)》招待出品、神奈川県立近代美術館賞を受ける。
 「面構」シリーズに着手。
 藤沢市辻堂東海岸に転居。この地で終生制作を続ける。
 初の回顧展「片岡球子展一人間心理の鮮烈な描写」を神奈川県立近代美術館 鎌倉で開催。
 文化勲章を受ける。
 「現代日本画の巨匠 片岡球子展-100歳を記念して」展を神奈川県立近代美術館 葉山で開催。
 103歳で逝去。

北海道札幌市に生まれる。
 女子美術専門学校(現・女子美術大学)日本画科高等科に入学。
 横浜市大岡尋常高等小学校(現・横浜市立大岡小学校)の教諭となる。
 以後30年間教鞭をとりながら制作を続けた。
 第17回院展に初入選。
 第37回院展で大観賞を受け、院展同人となる。
 第8回日本国際美術展に《火山(浅間山)》招待出品、神奈川県立近代美術館賞を受ける。
 「面構」シリーズに着手。
 藤沢市辻堂東海岸に転居。この地で終生制作を続ける。
 初の回顧展「片岡球子展一人間心理の鮮烈な描写」を神奈川県立近代美術館 鎌倉で開催。
 文化勲章を受ける。
 「現代日本画の巨匠 片岡球子展-100歳を記念して」展を神奈川県立近代美術館 葉山で開催。
 103歳で逝去。

鎌倉別館への交通案内

【公共交通機関】
 JR横須賀線・江ノ島電鉄線「鎌倉」駅下車、鶴岡八幡宮・北鎌倉方面へ徒歩約15分、または鎌倉駅東口2番のりばから江ノ電バス(大船駅・上大岡駅・本郷台駅行き、約5分)で「八幡宮裏」下車徒歩2分
 【車】
 横浜横須賀道路、朝比奈インターチェンジから鎌倉公園を経由して鶴岡八幡宮前へ約5km
 ※駐車場はございません(障害者用を除く)。
 障害者用駐車スペースをご利用の方は、事前にご連絡ください。



同時開催

クエイ兄弟ファントム・ミュージアム—
 2016年7月23日(土)〜10月10日(月・祝)
神奈川県立近代美術館 葉山
 Tel. 046-875-2800

The Museum of Modern Art, Kamakura & Hayama
 神奈川県立近代美術館

神奈川県立近代美術館 鎌倉別館
 The Museum of Modern Art, Kamakura Annex
 〒248-0005 神奈川県鎌倉市雪ノ下2-8-1 Tel. 0467-22-5000
 2-8-1 Yukinoshita, Kamakura, Kanagawa 248-0005
<http://www.moma.pref.kanagawa.jp>
 公式ツイッター @KanagawaMoMA

