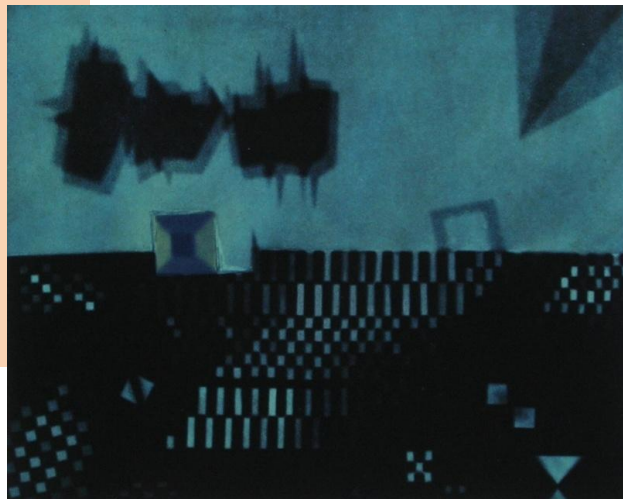


# 二見彰一 版画展

Prints by FUTAMI Shoichi

アクアティントによって幻想的な世界を生み出して  
きた版画家、二見彰一。その40年におよぶ画業を  
約100点の作品から通観します。



《バルトークの部屋》1970年 アクアティント

神奈川県立近代美術館 鎌倉別館

The Museum of Modern Art, Kamakura Annex

2011年6月18日(土)-10月10日(月・祝)

休館日:月曜日(ただし、7月18日、9月19日、10月10日は開館)

開館時間:午前9時30分-午後5時 (入館は午後4時30分まで)

観覧料:一般 250円(団体 150円)、20歳未満と学生 150円

(団体100円)、65歳以上と高校生 100円

※( )内は20名以上の団体料金です。

※中学生以下、障害者手帳をお持ちの方は無料です。

※ファミリー・コミュニケーションの日:毎月第1日曜日(今回は7月3日、8月7日、9月4日、10月2日)は、18歳未満のお子様連れのご家族は、展覧会を優待料金(65歳以上を除く)でご観覧いただけます。

会場:神奈川県立近代美術館 鎌倉別館

〒248-0005 神奈川県鎌倉市雪ノ下 2-8-1 tel.0467-22-7718

主催:神奈川県立近代美術館

## 関連プログラム

### ■二見彰一氏によるアーティストトーク

申込不要、無料(ただし展覧会の観覧券が必要です)

6月18日(土) 午後2時-3時

聞き手:担当学芸員 橋秀文

### ■学芸員によるギャラリートーク

申込不要、無料(ただし展覧会の観覧券が必要です)

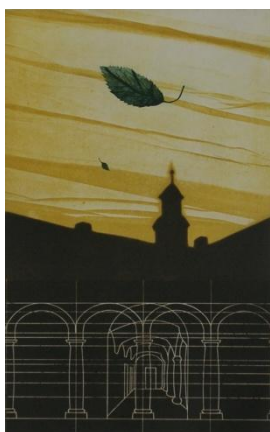
6月25日(土)、9月3日(土) 各午後2時-2時30分

### ■先生のための特別鑑賞の時間

7月30日(土) 午前10時-12時

対象:小・中・高・特別支援学校の教員・職員

申込が必要です。詳しくは当館のホームページをご覧ください。



《風の城》1991年

アクアティント、  
ソフトグラウンド・エッチング



《旅の夜に》  
1976年 アクアティント



《風の中のオルフェウス》  
1972年 アクアティント



《風のかたみ》  
1985年 アクアティント、ソフトグラウンド・エッチング



《エリザベートの窓》  
1980年 アクアティント

二見彰一(1932-)は、日本のみならずドイツを中心にヨーロッパで活躍する銅版画家です。大阪で生まれた二見は、大阪を拠点に銅版画を制作していましたが、その後、東京を経由することなく、そのままドイツなどの西洋諸国で創作活動を続けて行きました。その西洋への誘惑から生じた心の高まりは、作品上に詩情豊かなリリズムを吐露することになります。アクアティントの技法を駆使した二見特有の銅版画は、青を基調にしたロマンティックなイメージを生み出しており、見るものを幻想的な世界に誘います。本展は、当館所蔵による二見彰一の版画約400点のうち約100点を選んで、彼の芸術の初期から近年に至るまで40年に及ぶ画業を通観する展覧会です。FUTAMI Shoichi (b.1932) is a copperplate print artist who is active not only in Japan but also in Germany and other parts of northern Europe. This exhibition surveys approximately 100 prints from the museum collection dating from his early years to recent works. Making free use of aquatint, Futami's copperplate prints construct a blue-based romantic world which invites the viewer to a world of fantasy.