



鎌倉からはじまった。

1951-2016

All Begun in Kamakura

神奈川県立近代美術館は、1951年11月17日に日本で最初の公立近代美術館として鎌倉の鶴岡八幡宮境内に開館いたしました。敗戦まもない占領下の日本において、新たな文化の発信地として開館した近代美術館は、多くの人々の共感と支持を得てきました。1966年に新館を増築、1984年に鎌倉別館、2003年に葉山館を開設し、60年余にわたって美術館活動を続けてきましたが、このたび鶴岡八幡宮との借地契約満了に伴い、2016年1月末をもって鎌倉館の展覧会活動に終止符を打つことになりました。

鎌倉館の最後の年となる2015年度は、これまでの鎌倉での活動を振り返り、「鎌倉からはじまった。1951-2016」展と題して、所蔵品を中心に三期に分けて紹介いたします。

鎌倉館・鎌倉別館



斎藤義重《葉》1957年 当館蔵

4/11 (土) - 6/21 (日)

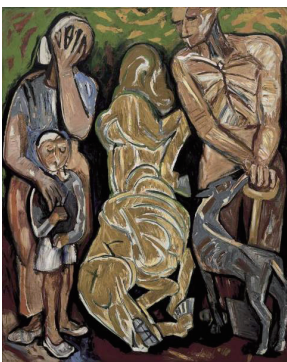
休館日：月曜日(5/4は開館)

鎌倉からはじまった。1951-2016

PART 1: 1985-2016 近代美術館のこれから

[鎌倉別館 併陳：平成26年度新収蔵作品]

1985年から2015年までの展覧会を作品、資料、写真などを交えて紹介します。鎌倉別館では、日本画と平成26年度の新収蔵作品を展示します。



海老原晋之助《友よさらば》1951年 当館蔵

7/4 (土) - 10/4 (日)

休館日：月曜日(7/20、9/21は開館)

鎌倉からはじまった。1951-2016

PART 2: 1966-1984 発信する近代美術館

1966年から1984年の鎌倉別館開設までの約20年の美術館活動をコレクションとともに振り返ります。鎌倉別館では、中国木刻ほか日本の近代版画を紹介します。

10/17 (土) - 1/31 (日)

休館日：月曜日(11/23、1/11は開館)
12/28(月) - 1/4(月)

鎌倉からはじまった。1951-2016

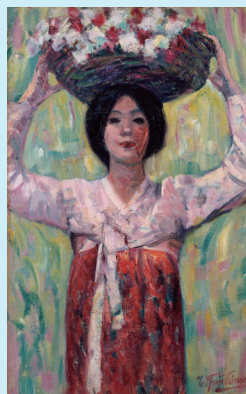
PART 3: 1951-1965 「鎌倉近代美術館」誕生

建築家・坂倉準三によって設計された通称「鎌倉近代美術館」の、構想・建設から1965年までの草創期の活動を当時の企画展にちなんだ所蔵作品や写真、資料とともに振り返ります。鎌倉別館では、工芸から現代美術への展開を紹介いたします。



松本峻介《立てる像》1942年 当館蔵

葉山館



藤島武二《花籠》
1913年 京都国立近代美術館蔵

4/4 (土) - 5/8 (金)

休館日：月曜日(5/4は開館)

ふたたびの出会い

日韓近代美術家のまなざし— 『朝鮮』で描く

この展覧会は、近代と現代につながる数十年に、韓国と日本のアーティストたちが生んだ作品を、彼らの交流に着目しながら初めて本格的に紹介し、隠された物語を読み解きます。

出品作家：藤島武二、土田麦僊、山口蓬春、鳥居昇、高義東、李快大、李仁星、金秉驥など120余人



フェルナン・レジェ『サーカス』
1950年 町田市立国際版画美術館蔵

5/24 (日) - 7/20 (月・祝)

休館日：月曜日(7/20は開館)

ムルロ工房と20世紀の巨匠たち パリが愛したリトグラフ— ピカソ、マティス、シャガール

かつてパリに存在した「ムルロ工房」を舞台に、20世紀美術の巨匠たちと職人との協働によって生み出されたリトグラフの豊かな世界を作品を紹介します。



若林奮《雰囲気》1980-2000年 個人蔵 撮影：山本糾

8/15 (土) - 12/23 (水・祝)

休館日：月曜日(9/21、10/12、11/23は開館)、10/13(火)

若林奮 飛葉と振動

彫刻家、若林奮(1936-2003)は、1980年代以降、外部の環境世界—大気、水、植物、光、時間といった要素を彫刻に取り込みながら、独自の庭に展開させました。「庭」を手がかりに、晩年の彫刻シリーズ〈飛葉と振動〉に至る若林の制作を、関連する彫刻、模型、素描、写真などから検証します。



ヘレン・シャルフベック《黒い背景の自画像》
1915年 フィンランド国立アテネウム美術館蔵
Herman and Elisabeth Hallonblad Collection, Ateneum Art Museum,
Finnish National Gallery/Hanna Aaltonen

1/10 (日) - 3/27 (日)

休館日：月曜日(1/11、3/21は開館)

ヘレン・シャルフベック 魂のまなざし

フィンランドを代表する画家ヘレン・シャルフベック没後70年を記念し、写実主義から内省的な作品へ大きな変貌を遂げた魂の軌跡をたどりま。

※展覧会スケジュールの内容は変更になる場合がございます。

神奈川県立近代美術館 
The Museum of Modern Art,
Kamakura & Hayama

The Museum of
Modern Art,
Kamakura &
Hayama
神奈川県立近代美術館

■お問合せ先

【鎌倉館】〒248-0005 神奈川県鎌倉市雪ノ下2-1-53 tel.0467-22-5000 / fax.0467-23-2464

【葉山館】〒240-0111 神奈川県三浦郡葉山町一色2208-1 tel.046-875-2800 / fax.046-875-2968
e-mail. fm4313.h6g@pref.kanagawa.jp