



小泉淳作 《雲龍図》(建長寺天井画)小下図 1997年 紙本墨画淡彩 神奈川県立近代美術館蔵

日本画コレクション再発見と 片岡球子「蔦屋重三郎の浮世絵師たち」

2025年4月12日(土) — 6月29日(日)

※一部展示替えあり

神奈川県立近代美術館
The Museum of Modern Art, Hayama

休館日：月曜日(5月5日を除く) 無料開館日：5月18日(国際博物館の日) 開館時間：9:30-17:00(入館は16:30まで)

観覧料：一般1,200円 / 20歳未満・学生1,050円 / 65歳以上600円 / 高校生100円

*中学生以下の方と障害者手帳等、ミライロIDをご提示の方(および介助者原則1名)は無料です。

*ファミリー・コミュニケーションの日：毎月第1日曜日(5月4日、6月1日)は、18歳未満のお子様連れのご家族は割引料金(65歳以上の方を除く)でご覧いただけます。

*その他の各種割引はお問い合わせください。 *最新情報は美術館ウェブサイトか電話でご確認ください。

主催：神奈川県立近代美術館 〒240-0111 神奈川県三浦郡葉山町一色2208-1 Tel.046-875-2800 Fax.046-875-2968 <https://www.moma.pref.kanagawa.jp>

[Closed] Mondays (except May 5) Free on May 18 (International Museum Day) [Hours] 9:30-17:00 (last admission at 16:30)

[Admission fees] Adults: 1,200 yen / Under 20 and students: 1,050 yen / 65 and over: 600 yen /

High school students: 100 yen / Junior high school students and under 16: free *Please check our website for the latest information.

The Museum of Modern Art, Hayama 2208-1 Isshiki, Hayama, Kanagawa 240-0111

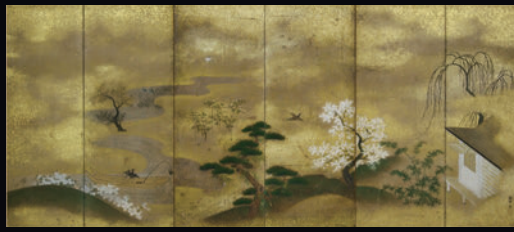
Rediscovered Japanese-style Paintings in the Collection
and “Ukiyo-e Artists Related to Tsutaya Juzaburo” by Kataoka Tamako



The Museum of
Modern Art,
Kamakura &
Hayama
神奈川県立近代美術館



狩野探雪《草花図》17世紀後半 紙本着色



牛田雞村《青蘆》1929年 紙本着色



岸運山《群鶴飛舞図》1851年 絹本着色

日本画コレクション再発見と片岡球子「蔦屋重三郎の浮世絵師たち」

Rediscovered Japanese-style Paintings in the Collection and “Ukiyo-e Artists Related to Tsutaya Juzaburo” by Kataoka Tamako

神奈川県立近代美術館の日本画コレクションから、これまで当館では公開したことがない作品と20年以上出品していない作品に焦点を当てます。江戸時代前期に活躍した狩野探雪（1655-1714）の屏風《草花図》や、牛田雞村（1890-1976）の修復された屏風《青蘆》、小泉淳作（1924-2012）による鎌倉五山の建長寺の天井画《雲龍図》の下図など、思いがけない作品に驚かれるかもしれません。ぜひこの機会にご覧ください。また、特集として片岡球子（1905-2008）の《面構》シリーズから、《面構 東洲齋写楽》や《面構 喜多川歌麿と鳥居清長》など、蔦屋重三郎に関連する浮世絵師たちを描いた屏風を展示します。



吉岡堅二《群》1941年 紙本着色



結城天童《萬里》（「中國三題」一）1962年 紙本着色



川本末雄《うしお》1967年 紙本着色



片岡球子《面構 東洲齋写楽》1971年 紙本着色



室井東志生《巖》1982年 紙本着色

関連イベント

担当学芸員によるギャラリートーク

4月29日(土)・(祝) 11:00-11:30、14:00-14:30

5月28日(土) 14:00-14:30

同時開催

葉山館（展示室3b・4）

コレクション展「中西夏之 光の条件」

鎌倉別館 Tel. 0467-22-5000

—4月13日(日)

企画展「岩竹理恵+片岡純也×コレクション
重力と素材のための図鑑」

4月26日(土)—7月21日(月)・(祝)

コレクション展「木茂先生の挿絵考 併陳：近代の洋画」

神奈川県立近代美術館 葉山
The Museum of Modern Art, Hayama

アクセス

公共交通：JR横須賀線「逗子」駅前（東口3番のりば）または京浜急行「逗子・葉山」駅前（南口2番のりば）から京浜急行バス「逗11」または「逗12」系統（海岸回り・葉山行）で「三ヶ丘・神奈川県立近代美術館前」下車（所要約20分）車：横浜横須賀道路「逗子IC」または「横須賀IC」から7～8km

葉山館駐車場（有料）のご案内

営業時間：8:30-18:00（入庫は16:30まで）
駐車料金（1時間/追加は30分毎に加算）：普通車400円、大型車1,200円
*本展観覧券をお持ちの方は1時間無料です。
*レストランやショップで2,000円以上ご利用いただいた方は1時間無料（併用で最大2時間）となります。
*貸切バス等（定員11名以上の車）でご利用の場合、駐車場の事前予約および前面道路の通行許可申請が15日前までに必要です。

〒240-0111 神奈川県三浦郡葉山町一色 2208-1
2208-1 Isshiki, Hayama, Kanagawa 240-0111
Tel.046-875-2800 Fax.046-875-2968
https://www.moma.pref.kanagawa.jp



※いずれも神奈川県立近代美術館蔵

