

な つ

# 夏 休みは

# 美術館

# に行こう



萬鐵五郎《水着姿》1926年 岩手県立美術館蔵



向井良吉《アフリカの木》1955年  
神奈川県立近代美術館蔵



アンリ・マ蒂斯《イカロス》〔ジャズ〕8 1947年 神奈川県立近代美術館蔵

中学生以下は入館無料

夏休みに神奈川県立近代美術館に行くこと

わくわくゆったりグッズが

もらえます。

今年の夏は、「ほくもわたしもてっごろう」。  
葉山館の展覧会「没後90年 萬鐵五郎展」と  
あわせて楽しめる絵本です。

葉山館のレストラン「オレンジ・ブルー」、  
葉山館と鎌倉別館のミュージアムショップで  
おトクに使えるクーポンつき！

対象 18歳以下の方

7月15日(土)―9月3日(日)  
〔7月17日を除く月曜は休館です〕

\*グッズがなくなり次第終了。

時間 午前9時30分―午後5時(入館は午後4時30分まで)

配付場所 神奈川県立近代美術館 葉山  
神奈川県立近代美術館 鎌倉別館

# 夏休みに開催するイベント

まいつきだい にちようび  
毎月第1日曜日  
(今回は7月2日、8月6日、  
9月3日)は

ファミリー・コミュニケーションの日。  
18歳未満のお子さま連れのご家族は  
割引料金(65歳以上の方をのぞく)で  
入館できます。

8月6日(日)のファミリー・  
コミュニケーションの日  
「会話を楽しむ日」。  
絵を見て感じたことを家族で  
おしゃべりしながら、  
小さなお子さま連れのご家族も  
遠慮なく美術館で  
お過ごしください。

わくわくゆったりグッズを使った、  
子どものための  
ワークショップを開催!

「ぼくもわたしもてつごろう」編  
7月21日(金)、8月4日(金)、8月18日(金)  
各日午前11時-12時

「わくわくゆったりマップ」編  
7月25日(火)、8月1日(火)  
各日午前11時-12時

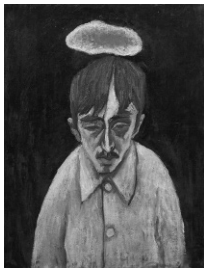
場所 かながわけんりつきんだいびじゅつかん はやま なかにわ  
神奈川県立近代美術館 葉山の中庭ほか

開催中の展覧会 [9月3日(日)まで]

葉山館

## 「没後90年 萬鐵五郎展」

1885年に岩手県土沢(現在の花巻市)に生まれ、  
1927年に神奈川県茅ヶ崎で亡くなった  
画家の萬鐵五郎は、41年のその生涯の中で、  
西洋絵画と東洋の伝統を融合させた  
独自の世界を作り上げました。  
この展覧会では400点以上の作品を展示し、  
その創作の原動力を探ります。



萬鐵五郎《雲のある自画像》  
1912-13年頃  
岩手県立美術館蔵

観覧料

一般1,000円、20歳未満・学生850円、  
65歳以上500円、高校生100円

中学生以下、障害者手帳等をお持ちの方(および介助者原則1名)は無料です。

館長によるギャラリートーク

「萬鐵五郎 / その創造の秘密」  
日時: 7月16日(日) 午後2時-2時30分  
場所: 神奈川県立近代美術館 葉山 展示室

「萬鐵五郎展」担当学芸員によるギャラリートーク

「雲煙飛動の人 / 萬鐵五郎」  
日時: 7月30日(日)、8月5日(土)、8月27日(日) 各日午後2時-2時30分  
場所: 神奈川県立近代美術館 葉山 展示室

\*すべて申込不要、参加無料。ただしギャラリートークに参加する高校生以上の方は、  
展覧会の当日観覧券が必要です。

神奈川県立近代美術館 葉山  
〒240-0111 神奈川県三浦郡葉山町一色2208-1  
Tel.046-875-2800

行き方: JR横須賀線 逗子駅または京浜急行新逗子駅からバスで約20分



竣工時の鎌倉別館  
1984年  
撮影: 大谷一郎

鎌倉別館

## 「建築家・大高正人と鎌倉別館」

まもなく鎌倉別館はリニューアル工事のため長期休館となります。  
現在の鎌倉別館で見ることができる最後の展覧会では、  
鎌倉別館を設計した建築家・大高正人の美術関連の仕事と、  
33年間にわたる鎌倉別館の歴史をふり返ります。

観覧料  
一般600円、20歳未満・学生450円、  
65歳以上300円、高校生100円  
中学生以下、障害者手帳等をお持ちの方(および介助者原則1名)は無料です。

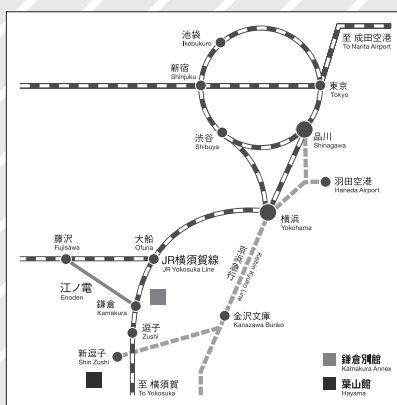
「建築家・大高正人と鎌倉別館」担当学芸員によるギャラリートーク

日時: 8月6日(日) 午後2時-2時30分  
場所: 神奈川県立近代美術館 鎌倉別館 展示室

\*すべて申込不要、参加無料。ただしギャラリートークに参加する高校生以上の方は、  
展覧会の当日観覧券が必要です。

神奈川県立近代美術館 鎌倉別館  
〒248-0005 神奈川県鎌倉市雪ノ下2-8-1  
Tel.0467-22-5000

行き方: JR横須賀線または江ノ島電鉄鎌倉駅から徒歩15分、  
またはバスで5分



神奈川県立近代美術館公式サイト

<http://www.moma.pref.kanagawa.jp>

公式ツイッターアカウント

@KanagawaMoMA



The Museum of  
Modern Art,  
Kamakura &  
Hayama  
神奈川県立近代美術館